

Boschevi akumulatori: Prednosti za poslovanje s akumulatorima

Brz i snažan start

Siguran start i kod ekstremne hladnoće i nakon duljih razdoblja neaktivnosti.

Visoka razina sigurnosti u svakoj situaciji

Prikladni za ugradnju u unutrašnjost vozila zbog centralnog otplinjavanja i poklopca u obliku labirinta.

Pojednostavljeni odabir tipa proizvoda

Zadovoljni klijenti zbog jasne preporuke proizvoda ovisno o vozilu i profilu primjene.

Snažan kod svih komfornih i sigurnosnih funkcija

Boschevi akumulatori pouzdano osiguravaju opskrbu električnom energijom u vozilu.

Kompaktni asortiman akumulatora

Visoka pokrivenost tržišta uz smanjenu raznolikost vrsta proizvoda.

Pouzdana kvaliteta

Optimalna prilagodba traženim vrijednostima originalne opreme svih vodećih proizvođača vozila.

Snažan partner Bosch – sigurno poslovanje akumulatorima

Visoka stručnost za automobile na područjima originalne opreme, sistemsko znanje i iskustvo vezano uz dijelove vozila i dijagnostiku.

Ovdje dobivate originalnu Boschevu kvalitetu:

Više informacija možete pronaći na:
www.bosch.hr



125 Godina
Bosch
1886.–2011.



Optimalna snaga pokretanja za svako vozilo: Boschevi akumulatori

 **BOSCH**
Tehnologija za život

 **BOSCH**
Tehnologija za život

Više snage od samog početka: Nova tehnologija štancanja rešetke

Rešetka igra odlučujuću ulogu za snagu i pouzdanost akumulatora. Ona je odgovorna za optimalni protok struje. Rešetke proizvedene patentiranim procesom štancanja predstavljaju revolucionarni razvoj Boschevih akumulatora. Snaga i kvaliteta akumulatorskih komponenti znatno su poboljšane u usporedbi s uobičajenim metodama proizvodnje.

Štancana rešetka u usporedbi s uobičajenim rešetkama nudi sljedeće prednosti:

1. Stabilan okvir rešetke

Sprečava rast rešetke i koroziju na rubovima, a time i oštećenje razdjelnika ili kratki spoj zbog kontakta rešetke i negativne elektrode.

2. Štancana rešetka

Čvrsta, precizna struktura osigurava odlično prijanjanje aktivne mase na rešetku i omogućuje brzo punjenje i pražnjenje akumulatora uz mali otpor. Za razliku od slučaja kod konvencionalnih rešetki, štancana rešetka ne postaje lomljiva zbog mehaničke deformacije tijekom proizvodnje.

3. Optimalna struktura rešetke

Na mjesta koja su izložena većem opterećenju zbog strujanja nanosi se više olova. Rešetka se može više opteretiti i otpornija je na koroziju.

4. Oblik rešetke optimalno prilagođen strujanju

U skladu s novim konceptom prečke rešetke izravno su povezane sa spojnicom elektrode. Niski otpor strujanju osigurava optimalnu vodljivost i najbrži mogući dovod struje do trošila struje.

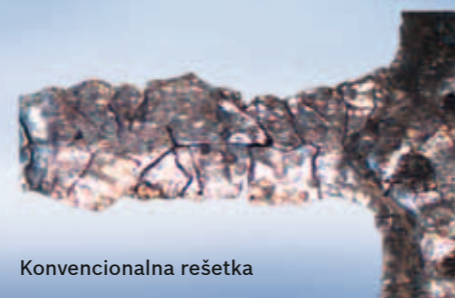


Prednosti za vozače automobila od prvog pokretanja

- ▶ Dulji vijek trajanja zahvaljujući minimalnoj koroziji i smanjenom utrošku vode
- ▶ Pouzdana snaga pokretanja zahvaljujući optimalnom toku struje rešetke i optimalnoj geometriji rešetke sa skraćenim putem struje punjenja
- ▶ Poboljšani protok energije zbog odlične provodljivosti i poboljšanog preuzimanja struje
- ▶ Sigurno pokretanje nakon duljeg razdoblja neaktivnosti zahvaljujući malom samopražnjenju i minimalnom otporu strujanju
- ▶ Poboljšana dinamička izdržljivost zbog središnje postavljene spojnica elektroda koje su zaštićene od vibracija
- ▶ Otpornost na viski napon punjenja u vozilu

Ispitivanje trajnosti za SAE J240 (75 °C) pokazuje da štancana rešetka (desno) minimalno korodira, gotovo bez gubitka električne vodljivosti.

Kod rešetke na lijevoj fotografiji dolazi do korozije materijala između zrnaca slitine. Rezultat: slabiji tok struje i kraći vijek trajanja.



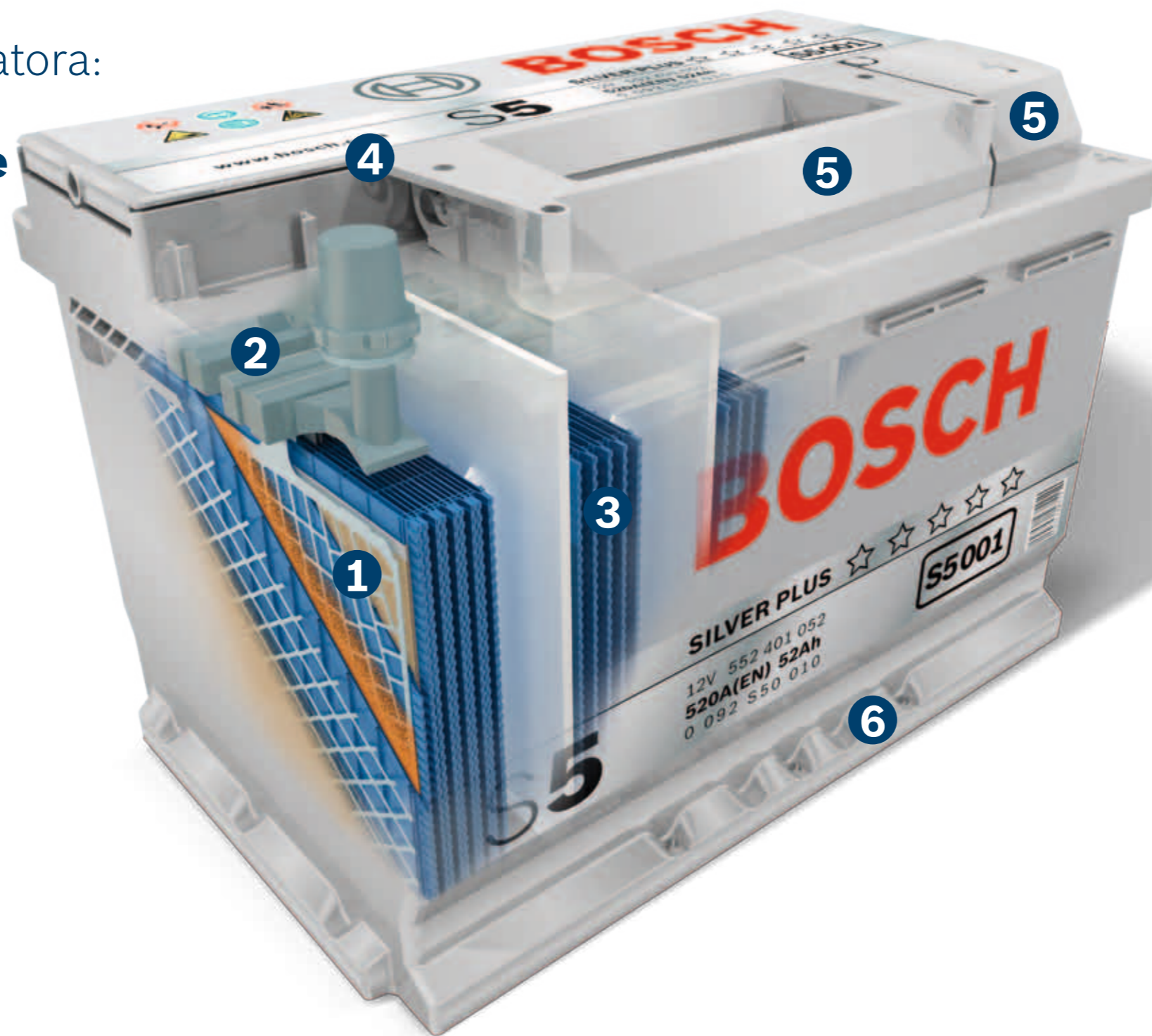
Konvencionalna rešetka



Štancana rešetka

Nova generacija akumulatora: **Snažni paketi puni inovativne tehnologije**

U svakom Boschevom akumulatoru sadržano je cjelokupno iskustvo vodećeg svjetskog poduzeća na području razvoja automobilske tehnologije i originalne opreme. Nova generacija akumulatora ne odlikuje se samo većom snagom pokretanja i duljim vijekom trajanja. Također uvjerava najvišom razinom komfora i sigurnosti do najsitnijeg detalja. Dobro osmišljeni sustav razvijen u samo jednu svrhu: snažno pokretanje vozila i pouzdana opskrba energijom, čak i u najtežim uvjetima i s uvjerljivo dugim vijekom trajanja.



Boschevi akumulatori: nova tehnologija rešetki i mnoge dodatne prednosti

- ▶ Posebna Boscheva slitina otporna na koroziju
- ▶ Očvrsnute elektrode za bolje prianjanje aktivne mase
- ▶ Duboko ugrađene elektrode za dodatne rezerve elektrolita
- ▶ Spojnice elektroda smještene u sredinu
- ▶ Inovativna geometrija rešetke s minimaliziranim putevima struje punjenja
- ▶ Mikroporozni razdjelnici
- ▶ Sinterirano staklo za zaštitu od povratnog paljenja i isključenje opasnosti od istjecanja elektrolita
- ▶ Ergonomske ručke
- ▶ Poklopac u obliku labirinta
- ▶ Sigurni poklopci priključnica

1 Posebna Boscheva slitina i jedinstvena struktura rešetke

Jamči otpornost na koroziju i znatno smanjuje samopražnjenje – održavanje uopće nije potrebno. Rešetka je konstruirana za optimalni protok i stalnu visoku razinu snage pokretanja te dugi vijek trajanja.

2 Spojnice montirane sa strane

Posebom tehnikom zavarivanja izbjegava se gubitak snage ili prekid kontakta. Smještene su u sredini, što omogućuje veću postojanost zbog dodatne stabilnosti elektroda te optimizira električnu snagu kao i hladno pokretanje.

3 Razdjelnik koji propušta ione

Sprečava kontakt između pozitivne i negativne elektrode. Tako se smanjuje erozija aktivne mase – za dulji vijek trajanja i veću snagu pokretanja.

4 Posebna struktura poklopca

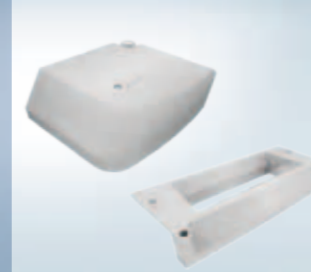
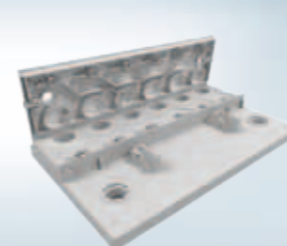
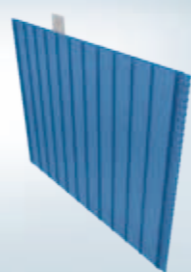
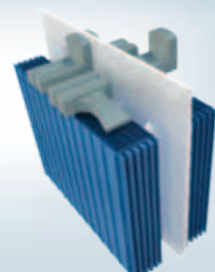
Dvostruki poklopac u obliku labirinta osigurava da tekućina koja isparava ne izađe iz akumulatora. Stoga održavanje uopće nije potrebno te je osigurano da neće curiti iz akumulatora i da je siguran kod prevrtanja. Zahvaljujući središnjem otvoru za otplinjavanje prikladan je za ugradnju u unutrašnjost vozila.

5 Ergonomske dizajnirane ručke i poklopci polova

Sigurnost kod transportiranja i zaštita od kratkih spojeva prilikom ugradnje.

6 Donja adapterska letvica

Za sigurnu i preciznu ugradnju. Smanjuje raznolikost vrsta i pojednostavljuje skladištenje.



Boschev program akumulatora: Snaga skrojena po mjeri

Broj električnih trošila u vozilima stalno se povećava. Opsežna komforna i sigurnosna oprema postaje standard u sve većem broju vozila. To predstavlja veće opterećenje za akumulateure.

Boschev program akumulatora ispunjava te visoke zahtjeve za kvalitetu. S tri linije S3, S4, S5 nude se rješenja po mjeri za sve kategorije i svu opremu vozila, za različite načine vožnje i svaku klimu. Inovativna tehnologija štancane rešetke omogućuje izvanrednu snagu i vijek trajanja.

Odgovarajući Boschev akumulator za svako vozilo

S Boschevim programom radionice i trgovine dobivaju sigurnost da će uvijek moći ponuditi odgovarajući akumulator za pojedine zahtjeve klijenta: akumulator koji ispunjava visoke zahtjeve kvalitete međunarodne originalne opreme za snagu hladnog pokretanja i kapacitet.

Boschev akumulator S5

Visoka klasa zahtijeva veliku snagu akumulatora za sigurno pokretanje snažnih motora i pouzdanu opskrbu energijom za brojnu sigurnosnu i komfornu opremu.

Boschev akumulator S4

Moćan izvor energije za sigurno pokretanje ispunjava povećane zahtjeve za snagom u svim klasama vozila. Pokrivenost tržišta iznosi više od 95%, pa se ispunjavaju i posebni zahtjevi azijskih vozila.

Boschev akumulator S3

Pouzdanost i snaga pokretanja po primjerenom cijeni za kompaktnu klasu i vozila s manjom električnom komfornom opremom.

Jasno svrstavanje: optimalan Boschev akumulator za svako vozilo

			
Primjene	Za starija vozila s malo električnih trošila. Ne može se primijeniti u dizelskim vozilima.	Za sva vozila, uključujući i azijske modele.	Novija vozila s brojnim električnim trošilima, osobito za dizelska vozila
Zahtjevi za snagu originalne opreme		Uvijek ispunjeni	Nadmašeni
Snaga pokretanja	100 %	115 %	130 %
Kupac	Orijentiran na cijenu	Orijentiran na cijenu i snagu	Orijentiran na sigurnost i snagu
			



S5

Novija vozila s brojnim električnim trošilima, osobito za dizelska vozila



S4

Za sva vozila, uključujući azijska osobna vozila



S3

Za starija vozila s malim brojem električnih trošila

Boschev akumulator S5: Posebni energetska paket za pokretanje i sigurnu opskrbu



Više snage hladnog pokretanja, više rezervne snage, više sigurnosti: pouzdana opskrba dodatne električne opreme za zahtjevne kupce važan je faktor pri odabiru akumulatora. Boschev akumulator S5 posebno je prikladan za vozila novijih generacija jer ispunjava, a često i nadmašuje visoke zahtjeve proizvođača za originalnu opremu. Nova tehnologija rešetke i kapaciteti rezervi značajno produljuju vijek trajanja akumulatora.

Prednosti Boschevog akumulatora S5

- ▶ 30% veća snaga hladnog pokretanja
- ▶ 20% dulji vijek trajanja
- ▶ Održavanje uopće nije potrebno
- ▶ Sigurno pokretanje i kod ekstremnih temperatura
- ▶ Rezerve za opskrbu dodatnih trošila koja su bitna za sigurnost, npr. ESP, ABS
- ▶ Minimalno samopražnjenje
- ▶ Iznimna otpornost na kratke relacije
- ▶ Maksimalna sigurnost zbog patentiranog poklopca u obliku labirinta koji sprečava istjecanje i dvostruke zaštite od povratnog paljenja
- ▶ Ispunjava i nadmašuje preporuke za originalnu opremu
- ▶ 85% pokrivenosti tržišta

Posebna sigurnost za zahtjevne klijente



Podešavanje grijanja sjedala uz prikaz na zaslonu



Navigacija za vozilo

Televizor na upravljačkoj mreži vozila

Boschevi akumulatori S4 i S3: Mnogo energije za snažno pokretanje



Boshev akumulator S4: spreman za sve veći broj električnih trošila

Sa svakom novom generacijom vozila raste i broj električnih trošila koja pružaju sigurnost i komfor. Pritom Boshev akumulator S4 pouzdano osigurava opskrbu u upravljačkoj mreži vozila. Svojim rezervama energije Boshev akumulator S4 osigurava 15 % veću snagu pokretanja od konvencionalnih akumulatora, a time i brzo i sigurno pokretanje u svako godišnje doba. Budući da je samopražnjenje Boshevog akumulatora S4 na izrazito niskoj razini, on je i nakon duljeg razdoblja neaktivnosti uvijek spreman za pokretanje.

Zbog svog tehničkog dizajna može se univerzalno primijeniti u svim klasama vozila: u kompaktnoj klasi vozila, ali i vozilima s vrhunskom opremom. Budući da pokriva 97 % tržišta, Boshev akumulator S4 prikladan je za gotovo sva vozila.

Boshev akumulator S3: pouzdano sigurno stići do odredišta

Boshev akumulator S3 predstavlja ekonomično rješenje za vozila s malo dodatnih trošila. Održavanje uopće nije potrebno, a akumulator nudi trajnu i pouzdanu opskrbu energijom.

Prednosti Boshevog akumulatora S4

- ▶ Održavanje nije potrebno
- ▶ 15% veća snaga hladnog pokretanja
- ▶ 20% dulji vijek trajanja
- ▶ Trajno ispunjava visoke zahtjeve međunarodnih proizvođača automobila
- ▶ Pouzdano osigurava potrebnu energiju za prosječne komforne opreme u vozilu
- ▶ Prikladan za gotovo sva osobna vozila, uključujući azijska vozila

Snažan start prema svakom cilju



Elektronika upravljačke ploče i volana



Električno grijanje stražnjih sjedala

Obilje energije za vaše poslovanje akumulatorima

Boscheve tehnologije stalno se razvijaju u uskoj suradnji s proizvođačima automobila. To znanje i iskustvo pruža vam potporu u vašem poslovanju s akumulatorima jer je vozačima automobila marka Bosch poznata po najvišoj kvaliteti i performansama na području akumulatora.

Odgovarajući akumulator

Bosch nudi akumulatore za svaku potrebu. S tri linije S3-S4-S5 svakome klijentu možete staviti na raspolaganje akumulator koji točno odgovara njegovoj kategoriji vozila, opremi i njegovim voznim karakteristikama.

Jednostavno svrstavanje

Većina proizvođača akumulatora i automobila upotrebljava univerzalne brojeve ETN koji su otisnuti na etiketi. Tako se novi akumulator na osnovi dosad korištenih akumulatora može brzo i sigurno svrstati u određenu liniju.

Snažan i za okoliš

Zaštita okoliša važan je argument za mnoge vozače automobila. Boschev sustav recikliranja akumulatora nudi jednostavno preuzimanje akumulatora i izdavanje naknade za njega. Osim toga, komponente akumulatora nastoje se maksimalno reciklirati. Tako se štede sirovinski resursi i okoliš.

Boschevi akumulatori ispunjavaju očekivanja proizvođača vozila

Akumulatori sa štancanim rešetkama sada se počinju široko primjenjivati u originalnoj opremi vozila. Svi Boschevi akumulatori ispunjavaju visoke zahtjeve kvalitete originalne opreme koje međunarodni proizvođači automobila postavljaju za hladno pokretanje i kapacitet.

Boschevi akumulatori ispunjavaju očekivanja vozača automobila

Čitatelji časopisa „auto motor und sport“ prilikom odabira najboljih proizvoda i usluga vezanih uz automobile i u 2011. godini ponovno su odabrali Bosch za najbolju marku u kategoriji „Akumulatori“.



Boschevi akumulatori sa štancanim rešetkama – najvažnije prednosti

- ▶ Do 20% dulji vijek trajanja u usporedbi s konvencionalnim akumulatorima
- ▶ Uz to do 30% više snage pokretanja
- ▶ Nakon montiranja u automobil održavanje uopće nije potrebno
- ▶ Otpornost na ciklus punjenja i pražnjenja te otpornost na kratke relacije
- ▶ Sigurno pokretanje i kod ekstremno niskih te visokih temperatura
- ▶ Minimalno samopražnjenje
- ▶ Kvaliteta originalne opreme
- ▶ Maksimalna sigurnost s dvostrukom zaštitom od povratnog paljenja, poklopcem u obliku labirinta koji sprečava curenje te središnjim sustavom otplinjavanja
- ▶ Prikladni za ugradnju u unutrašnjost vozila
- ▶ Pouzdane rezerve energije za sigurnosne sustave (ESP, ABS, SBC, Parctronic) i sustave koji osiguravaju komfor (DVD, navigacija, grijanje unutrašnjosti vozila u mirovanju, grijanje sjedala, televizor na upravljačkoj mreži, elektronika upravljačke ploče)
- ▶ Ekološka prihvatljivost: svi se akumulatori isporučuju napunjeni kiselinom i električnom energijom. Korisnik ne dolazi u kontakt s kiselinom.

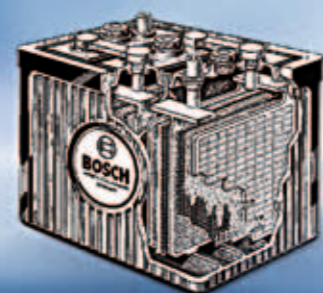


1922

Početak proizvodnje akumulatora za motocikle u Feuerbachu pored Stuttgarta.

1927

Početak proizvodnje akumulatora za vozila.

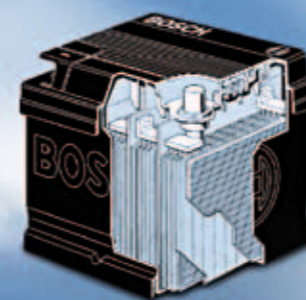


Šezdesete

Pogonski akumulatori od 12 V s prikazom napunjenosti u kućištu od polistirola.

Sedamdesete

Starterski akumulator od 12 V s dijagnostičkim utikačem za kontrolu akumulatora. Uvođenje akumulatora za osobna vozila koji nisu zahtjevna s obzirom na održavanje.



Osamdesete

Uvođenje akumulatora koje uopće nije potrebno održavati u skladu s normom DIN 43539. Uvođenje tehnike olovo-kalcij.

Devedesete godine do danas

Uvođenje tehnologije Bosch Silver s poklopcem u obliku labirinta koja uopće ne zahtjeva održavanje. Boscheva tehnologija AGM, kiselina je vezana flisom. Revolucionarna tehnologija rešetke.



Boschevi akumulatori za osobna vozila: tehnički podaci

Serijski broj	KSN	ETN	Snaga Ah	Napomena A	Priključenje	Pričvršćenje	Zavr. pol	Dimenzije u mm L B H	EAN	Težina u kg napunjen	Količina na paleti
---------------	-----	-----	----------	------------	--------------	--------------	-----------	----------------------	-----	----------------------	--------------------

Boschev akumulator S6 – za osobna vozila

0 092 S60 050	S6 005	560.901.068	60	680	AGM, RF	0	B13	1	242	175	190	4.047.024.684.584	17,7	57
0 092 S60 080	S6 008	570.901.076	70	760	AGM, RF	0	B13	1	278	175	190	4.047.024.684.591	20,4	48
0 092 S60 110	S6 011	580.901.080	80	800	AGM, RF	0	B13	1	315	175	190	4.047.024.684.607	22,5	36
0 092 S60 130	S6 013	595.901.085	95	850	AGM, RF	0	B13	1	353	175	190	4.047.024.684.614	26,4	36
0 092 S60 150	S6 015	605.901.095	105	950	AGM, RF	0	B13	1	393	175	190	4.047.024.684.621	29,2	36

Boschev akumulator S5 EFB – za osobna vozila

0 092 S5E 050	S5 E05	560.500.056	60	560	EFB	0	B13	1	242	175	190	4.047.024.684.638	16,5	60
0 092 S5E 070	S5 E07	560.500.065	65	650	EFB	0	B13	1	278	175	175	4.047.024.684.645	18,4	48
0 092 S5E 080	S5 E08	570.500.065	70	650	EFB	0	B13	1	278	175	190	4.047.024.684.652	18,9	48
0 092 S5E 100	S5 E10	575.500.073	75	730	EFB	0	B13	1	315	175	175	4.047.024.684.669	20,7	48
0 092 S5E 110	S5 E11	580.500.073	80	730	EFB	0	B13	1	315	175	190	4.047.024.684.676	21,3	42

Boschev akumulator S5 – za osobna vozila

0 092 S50 010	S5 001	552.401.052	52	520		0	B13	1	207	175	175	4.047.023.479.426	12,7	72
0 092 S50 020	S5 002	554.400.053	54	530		0	B13	1	207	175	190	4.047.023.479.419	13,4	72
0 092 S50 040	S5 004	561.400.060	61	600		0	B13	1	242	175	175	4.047.023.479.334	14,9	63
0 092 S50 050	S5 005	563.400.061	63	610		0	B13	1	242	175	190	4.047.023.479.358	15,6	63
0 092 S50 060	S5 006	563.401.061	63	610		1	B13	1	242	175	190	4.047.023.479.365	15,6	63
0 092 S50 070	S5 007	574.402.075	74	750		0	B13	1	278	175	175	4.047.023.479.563	17,9	48
0 092 S50 080	S5 008	577.400.078	77	780		0	B13	1	278	175	190	4.047.023.479.617	18,7	48
0 092 S50 100	S5 010	585.200.080	85	800		0	B13	1	315	175	175	4.047.023.573.230	20,1	36
0 092 S50 130	S5 013	600.402.083	100	830		0	B13	1	353	175	190	4.047.023.479.495	23,1	36
0 092 S50 150	S5 015	610.402.092	110	920		0	B13	1	393	175	190	4.047.024.016.989	25,8	36

Boschev akumulator S4 – za osobna vozila

0 092 S40 000	S4 000	542.400.039	42	390		0	B13	1	175	175	190	4.047.023.479.761	10,6	72
0 092 S40 010	S4 001	544.402.044	44	440		0	B13	1	207	175	175	4.047.023.479.372	11,7	72
0 092 S40 020	S4 002	552.400.047	52	470		0	B13	1	207	175	190	4.047.023.479.389	12,9	72
0 092 S40 040	S4 004	560.409.054	60	540		0	B13	1	242	175	175	4.047.023.479.297	14,5	63
0 092 S40 050	S4 005	560.408.054	60	540		0	B13	1	242	175	190	4.047.023.479.310	14,9	63
0 092 S40 060	S4 006	560.127.054	60	540		1	B13	1	242	175	190	4.047.023.479.327	14,9	63
0 092 S40 070	S4 007	572.409.068	72	680		0	B13	1	278	175	175	4.047.023.479.549	17,0	48
0 092 S40 080	S4 008	574.012.068	74	680		0	B13	1	278	175	190	4.047.023.479.594	17,7	48
0 092 S40 090	S4 009	574.013.068	74	680		1	B13	1	278	175	190	4.047.023.479.600	17,7	48
0 092 S40 100	S4 010	580.406.074	80	740		0	B13	1	315	175	175	4.047.023.479.648	21,2	36
0 092 S40 130	S4 013	595.402.080	95	800	RF	0	B13	1	353	175	190	4.047.023.479.471	22,5	36
0 092 S40 180	S4 018	540.126.033	40	330	Azija	0	B00	3	187	127	227	4.047.023.479.990	11,0	68
0 092 S40 190	S4 019	540.127.033	40	330	Azija	1	B00	3	187	127	227	4.047.023.479.808	11,0	68
0 092 S40 200	S4 020	545.155.033	45	330	Azija	0	B00	3	238	129	227	4.047.023.479.822	12,8	54
0 092 S40 210	S4 021	545.156.033	45	330	Azija	0	B00	1	238	129	227	4.047.023.479.839	12,8	54
0 092 S40 220	S4 022	545.157.033	45	330	Azija	1	B00	3	238	129	227	4.047.023.479.846	12,8	54
0 092 S40 230	S4 023	545.158.033	45	330	Azija	1	B00	1	238	129	227	4.047.023.479.853	12,8	54
0 092 S40 240	S4 024	560.410.054	60	540	Azija	0	B00	1	232	173	225	4.047.023.479.877	16,1	48
0 092 S40 250	S4 025	560.411.054	60	540	Azija	1	B00	1	232	173	225	4.047.023.479.884	16,1	48
0 092 S40 260	S4 026	570.412.063	70	630	Azija	0	B01	1	261	175	220	4.047.023.479.730	17,2	48
0 092 S40 270	S4 027	570.413.063	70	630	Azija	1	B01	1	261	175	220	4.047.023.479.747	17,2	48
0 092 S40 280	S4 028	595.404.083	95	830	Azija	0	B01	1	306	173	225	4.047.023.479.891	22,2	30
0 092 S40 290	S4 029	595.405.083	95	830	Azija	1	B01	1	306	173	225	4.047.023.479.907	22,2	30

Boschev akumulator S3 – za osobna vozila

0 092 S30 010	S3 001	541.400.036	41	360		0	B13	1	207	175	175	4.047.023.479.204	11,2	72
0 092 S30 160	S3 016	545.077.030	45	300	Azija	0	B01	1	219	135	225	4.047.023.573.278	12,8	78
0 092 S30 170	S3 017	545.079.030	45	300	Azija	1	B01	1	219	135	225	4.047.023.573.261	12,8	78
0 092 S30 020	S3 002	545.412.040	45	400		0	B13	1	207	175	190	4.047.023.479.228	11,8	72
0 092 S30 030	S3 003	545.413.040	45	400		1	B13	1	207	175	190	4.047.023.479.242	11,8	72
0 092 S30 040	S3 004	553.400.047	53	470		0	B13	1	242	175	175	4.047.023.479.259	13,3	63
0 092 S30 050	S3 005	556.400.048	56	480		0	B13	1	242	175	190	4.047.023.479.266	14,2	63
0 092 S30 060	S3 006	556.401.048	56	480		1	B13	1	242	175	190	4.047.023.479.280	14,2	63
0 092 S30 070	S3 007	570.144.064	70	640		0	B13	1	278	175	175	4.047.023.479.525	16,8	48
0 092 S30 080	S3 008	570.409.064	70	640		0	B13	1	278	175	190	4.047.023.479.570	17,0	48
0 092 S30 120	S3 012	588.403.074	88	740		0	B13	1	353	175	175	4.047.023.479.457	21,1	36
0 092 S30 130	S3 013	590.122.072	90	720		0	B13	1	353	175	190	4.047.023.479.464	21,6	36

Azija: Za azijska vozila GM: Aapsorbirajuća staklena vlakna – akumulatorska kiselina vezana je u mikrovlaknima

EFB: „Enhanced Flooded Battery“ – pozitivna elektroda prekrivena je slojem poliestera HD: za teške uvjete HDE: za iznimno teške uvjete RF: otporno na vibracije

Ostali Boschevi akumulatori: tehnički podaci

Serijski broj	KSN	ETN	Snaga Ah	Napomena A	Priključenje	Pričvršćenje	Zavr. pol	Dimenzije u mm L B H	EAN	Težina u kg napunjen	Količina na paleti
---------------	-----	-----	----------	------------	--------------	--------------	-----------	----------------------	-----	----------------------	--------------------

Boschev akumulator T5 – za teretna vozila

0 092 T50 750	T5 075	645.400.080	145	800	HDE, RF	3	B00	1	513	189	223	4.047.024.344.754	37,2	24
0 092 T50 770	T5 077	680.108.100	180	1000	HDE, RF	3	B00	1	513	223	223	4.047.024.345.041	46,4	21
0 092 T50 800	T5 080	725.103.115	225	1150	HDE, RF	3	B00	1	518	276	242	4.047.024.345.058	62,0	18

Boschev akumulator T4 – za teretna vozila

0 092 T40 750	T4 075	640.103.080	140	800	HD, RF	3	B00	1	513	189	223	4.047.024.345.003	37,4	24
0 092 T40 760	T4 076	640.400.080	140	800	HD, RF	3	B03	1	513	189	223	4.047.024.345.010	37,4	24
0 092 T40 770	T4 077	670.103.100	170	1000	HD, RF	3	B00	1	513	223	223	4.047.024.345.027	45,1	21
0 092 T40 780	T4 078	670.104.100	170	1000	HD, RF	3	B03	1	513	223	223	4.047.024.344.723	45,1	21
0 092 T40 800	T4 080	715.400.115	215	1150	HD, RF	3	B00	1	518	276	242	4.047.024.345.034	62,0	18

Boschev akumulator T3 – za teretna vozila – 6 V

0 092 T30 600	T3 060	70.011.030	70	300		0	B00	1	175	167	220	4.047.024.345.126	13,5	72
0 092 T30 610	T3 061	112.025.051	112	510	RF	0	B01	1	260	175	236	4.047.024.344.716	16,5	54
0 092 T30 620	T3 062	140.023.072	140	720	RF	0	B01	1</						