

CHALLENGER 60 RGBW

Foglio 1 di 4

TIPO APPARECCHIO

SUBACQUEI



CARATTERISTICHE GENERALI | MATERIALI

Grado di protezione	IP68	CORNICE	ACCIAIO INOX AISI 316L
Applicazione	SCAFO	CORPO	ACCIAIO INOX AISI 316L
Cornice	Ø 145 mm	DIFFUSORE	VETRO
Recesso	130 mm		
Foratura	Ø 22 mm		
Peso	2700 gr		
Fissaggio	VITI		
Orientabile	No		
Flessibile	No		
Interruttore	No		

SPECIFICHE ELETTRICHE

TIPO ALIMENTAZIONE	Corrente Costante	
Sorgente Luminosa	24 POWER LED	
Tipo Apparecchio	RGBW	
Alimentazione	QCC POWER BUS	
Potenza	60 W	
Assorbimento	2,5A @24V - 5A @12V	
Dimmerabile / Dimmer Consigliato	No	

DATI ILLUMINECNICI

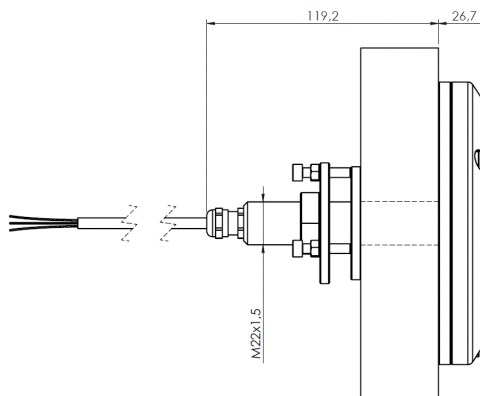
Temperatura Colore	BIANCO CALDO (2900-3100 °K)	BIANCO NATURALE (3800-4100 °K)	BIANCO FREDDO (5500-6000 °K)
CRI			
Flusso luminoso			
Efficienza			
Ø a 1 m			
Ø a 2 m			
Ø a 3 m			
ANGOLO APERTURA			

CERTIFICAZIONI



TIPO APPARECCHIO**SUBACQUEI****SPECIFICHE PER IL COLLEGAMENTO
DEL SINGOLO APPARECCHIO****POTENZA: 60 W****ALIMENTAZIONE: QCC POWER BUS****TENSIONE OPERATIVA:**

Dimensioni in mm (inches)

**INDICAZIONI PER IL COLLEGAMENTO****AVVERTENZE**

Utilizzare l'apparecchio in bassissima tensione (SELV) **Non collegare l'apparecchio direttamente alla corrente di rete (AC).**

INDICAZIONI GENERALI PER COLLEGARE PIU' DI UN APPARECCHIO

Per collegare il prodotto ad un sistema dmx512 è richiesto il sistema di controllo QCC (Quick Color Control)

INDICAZIONI PER IL MONTAGGIO

Seguire le istruzioni come da manuale

CHALLENGER 60 RGBW

CATEGORY

UNDERWATER



GENERAL FEATURES | MATERIALS

IP Protection grade	IP68	BEZEL	AISI 316L STAINLESS STEEL
Installation on	HULL	BODY	AISI 316L STAINLESS STEEL
Molding	Ø 145 mm	DIFFUSER	GLASS
Recess	130 mm		
Mounting hole	Ø 22 mm		
Weight	2700 gr		
Fixing system	SCREWS		
Orientable	No		
Flexible	No		
Switch	No		

ELECTRICAL SPECIFICATIONS

TYPE OF POWER	Constant Current
Light source	24 POWER LED
Light Type	RGBW
Power supply	QCC POWER BUS
Power consumption	60 W
Absorption	2,5A @24V - 5A @12V
Dimmable / Recommended dimmer	No

PHOTOMETRIC DATA

Color Temperature	WARM WHITE (2900-3100 °K)	DAY LIGHT (3800-4100 °K)	COOL WHITE (5500-6000 °K)
CRI			
Luminous flux			
Luminous efficacy			
Ø at 1 m			
Ø at 2 m			
Ø at 3 m			
ANGLE			

CERTIFICATIONS



CATEGORY

UNDERWATER

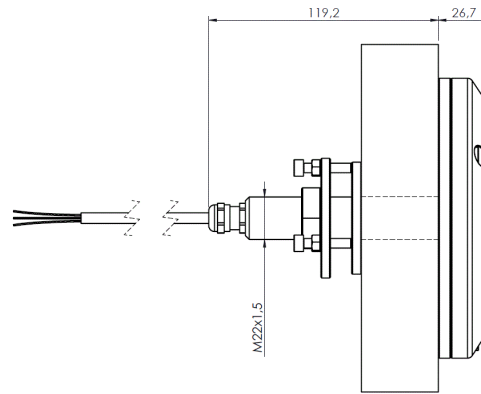
SPECIFICATION FOR THE CONNECTION OF INDIVIDUAL UNIT

POWER: 60 W

POWER SUPPLY: QCC POWER BUS

OPERATING VOLTAGE

Dimensions - mm (inches)



CONNECTION INFORMATION

WARNINGS

Use the unit in ultra-low voltage (SELV) .
Do not plug the unit directly into the wall socket (AC).

GENERAL INFORMATION TO CONNECT MORE THAN ONE DEVICE

In order to connect the product to a DMX512 network, QCC (Quick Color Control) is needed.

INSTRUCTIONS FOR ASSEMBLY

See installation instruction