



Modelli / Models

Made in Italy

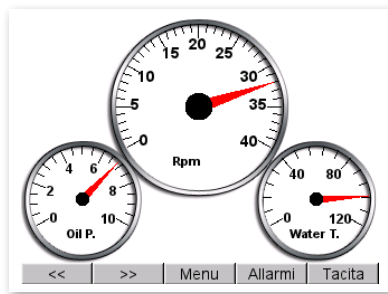
Il sistema UNS10194, evoluzione dell'apprezzato UNS10184, è stato sviluppato per acquisire, controllare e registrare il funzionamento dei propulsori (fino a tre), dei sistemi ausiliari e degli apparati di navigazione. Il sistema integra in un'unità compatta un potente e flessibile sistema di acquisizione dati, un'elettronica di elaborazione e registrazione, un display a colori da 5.7" ad alta luminosità con touch screen ed una tastiera a membrana.

The UNS10194, evolution of the much appreciated UNS10184 it has been designed to acquire, control and record the parameters of propulsion (up to three engines), auxiliary and navigation systems. In one single compact unit you can find a powerful and flexible acquisition unit, a processing and recording unit and a 5.7" high brightness colour display with touchscreen and additional membrane keyboard.

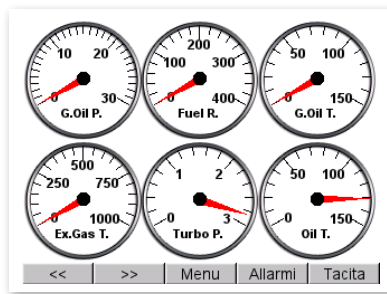
Caratteristiche tecniche / Technical features

Display e tastiera / Display and keyboard	5.7" TFT colore alta luminosità (500nits) con touch screen.
Ingressi / Inputs	No.3 Frequenze pickup / W alternatore (max 15Khz, min 2Vpp) - No.10 Analogici - 0..300ohm per sensori VSG/VDO - No.8 Analogici 0-100Kohm per sonde livello serie professionale TIL - No.12 Analogici 0-10V / 4-20mA (richiesta resistenza di shunt esterna) - No.3 Tensione batteria 0..32 Vol - No.8 Termocoppie tipo J o K con compensazione giunto freddo - No.8 Digitali allarme ON/OFF
Uscite / Outputs	No. 8 Relè con contatto NA e comune , corrente massima 500mA
Registrazione dati / Data recording	Memoria interna a stato solido con capacità 64MB. Slot interno opzionale per memoria SDHC/MicroSDHC
Porte di comunicazione / Communication ports	No.1 LAN Ethernet 10/100 RJ45 - 2 x CAN BUS SAEJ1939 x interfacciamento motore - No.2 CAN BUS 2.0B disponibili - No.1 Seriale NMEA0183 -No.1 Seriale RS232 - No.1 Seriale RS485
Altre funzionalità / Other features	Calcolo potenza e consumo / Power and fuel consumption computing Monitoraggio gas di scarico / Exhaust gas monitoring Ripetitore GPS ed Ecoscandaglio / Echo and GPS repeater Statistica utilizzo motore e diagnostica / Engine use statistic and diagnostic
Alimentazione / Power supply	12/24 V - 500 mA
Ambiente / Environment	-20 +70°C / IEC60945
Grado di protezione / IP prot. grade	IP65 sul frontale / front

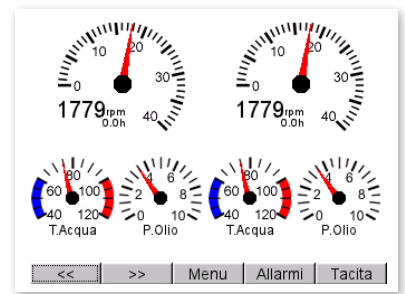
UNS10194 - 5.7" touch screen monitoring and control system



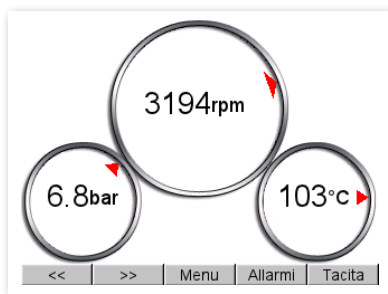
Monitoraggio fino a quattro motori
Monitoring up to four engines



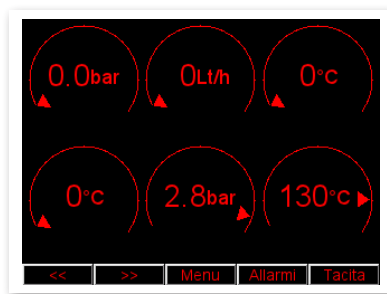
Pagine personalizzabili
Customisable pages



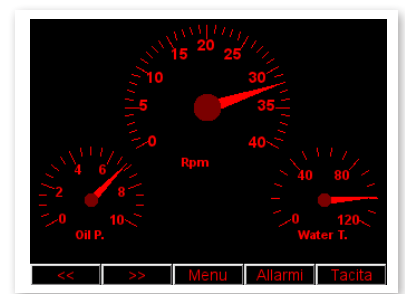
Pagine con strumenti analogici
Pages with analog instruments



Pagine con strumenti digitali
Pages with digital instruments



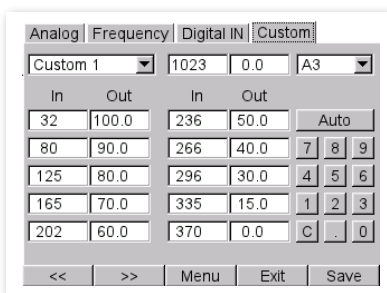
Pagine con strumenti digitali in visione notturna
Pages with digital instruments in night vision



Visione notturna
Night vision



Registrazione dati
Data registration



Controllo debug
Debug control



Configurazione sistema
Configuration system

Disegno tecnico / Technical drawing

